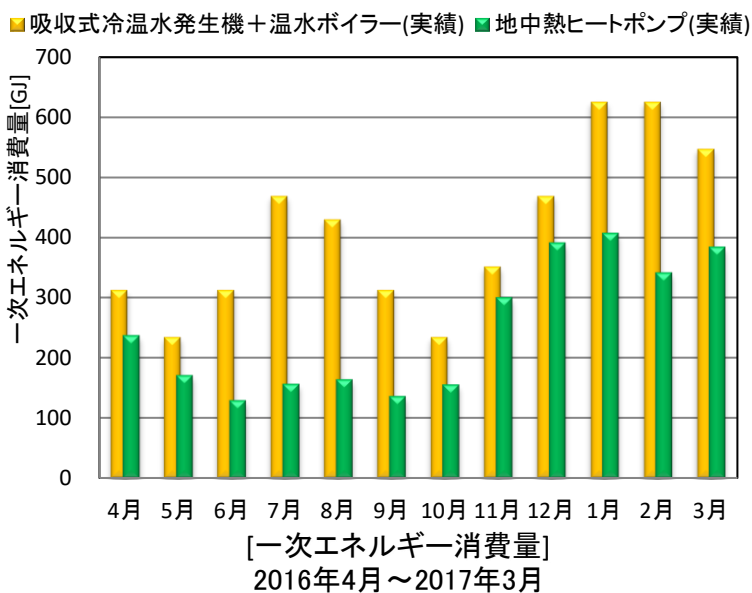


| | | |
|------|---------|-----------------------|
| 施設概要 | 施設名称 | 介護老人保健施設 表郷「聖・オリーブの郷」 |
| | 所在地 | 福島県白河市 |
| | 施設/建物用途 | 介護老人保健施設 |
| | 施設/建物規模 | RC造2階建て |

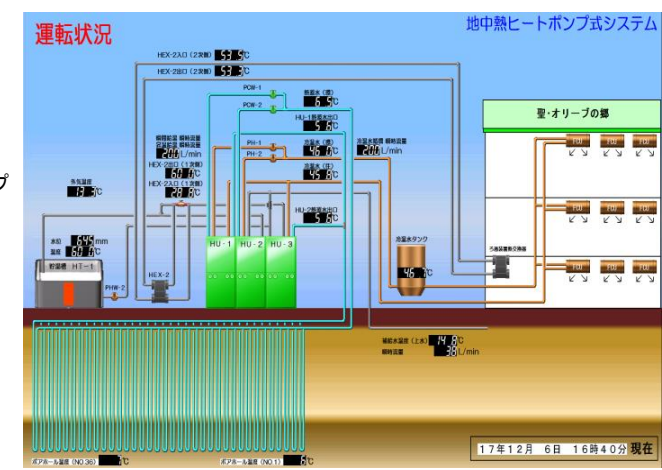
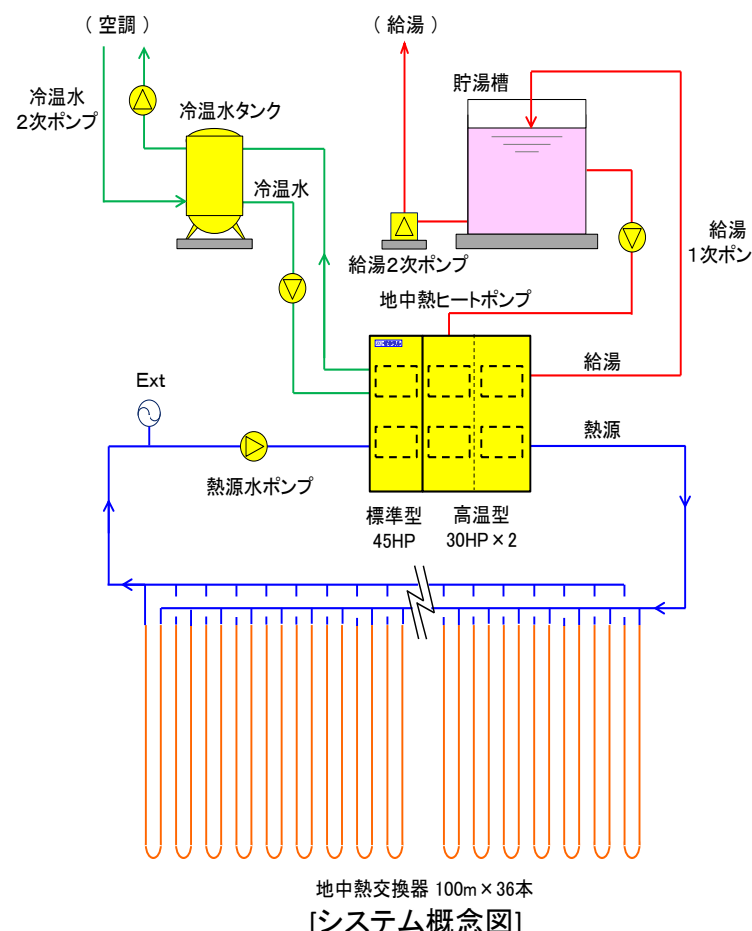
| | | |
|-----------|-----------------------|---|
| 地中熱システム概要 | 設置年月 | (完工日) 2014年6月(更新) |
| | 地中熱用途 | 空調、給湯 |
| | 地中熱方式 | クローズドループ |
| | ヒートポンプ仕様 | 地中熱源水冷ヒートポンプチラー 定格能力: 冷房258.5kW、暖房271.2kW 定格消費電力: 冷房42.6kW、暖房71.0kW |
| | 熱源仕様 (地中熱交換器、井戸など) | ボアホール方式、ダブルUチューブ 100m×36本 TRT(λ) 1.8W/m・K |
| | ポンプ仕様 | 設計流量: 370L/min、490L/min 定格消費電力: 0.75kW、1.5kW |
| 併用熱源など | (貯湯槽): 29t | |



[施設外観]

| | | |
|-------|---------|-----------------------------|
| 実績データ | 比較対象設備 | (設備名) 吸収式冷温水発生機+温水ボイラー(実績) |
| | データ年度 | 2016年4月～2017年3月 |
| | 省エネ率 | (年間) 40% |
| | 削減量 | (エネルギー種別) 電力 (年間) 1957GJ |
| | システムCOP | (年平均) 3.1 |
| | CO2削減量 | (年間) 164t |
| | CO2削減率 | (年間) 48% |

| | |
|----------|---|
| その他特徴 | <ul style="list-style-type: none"> ・二次側の設備はそのまま利用しつつ、既設の吸収式冷温水発生機およびボイラーの熱源のみをリニューアルし、クローズドループの地中熱ヒートポンプシステムを導入した。 ・既設改修による冷暖房給湯でシステムCOP3.1を実現したため、年間40%のエネルギー削減という高い省エネ効果をあげている。 ・比較対象設備実績データには冷却塔電力消費量は含まれていない。(省エネ率、CO2削減率はより大きくなる) |
| | ※電力のCO2排出係数は、0.584kg・CO2/kWh(東京電力 2016年度実績 実排出係数) |
| データ提供元 | ゼネラルヒートポンプ工業株式会社 |
| データベース記録 | 2021年12月10日 |



[モニター画面]