

施設概要	施設名称	三次市庁舎
	所在地	広島県三次市十日市中二丁目8番1号
	施設/建物用途	庁舎
	施設/建物規模	RC7F 6,196㎡

地中熱システム概要	設置年月	(完工日) 2014年10月(新設)
	地中熱用途	冷暖房 1階:900㎡
	地中熱方式	クローズドループ
	ヒートポンプ仕様	地中熱水源水冷ヒートポンプチラー 定格能力:冷房116kW、暖房116kW 定格消費電力:冷房22.6kW、暖房30.0kW
	熱源仕様 (地中熱交換器、井戸など)	ポアホール方式、ダブルU 100m×14本 TRT(λ)2.56W/m・k
	ポンプ仕様	設計流量:400L/min 定格消費電力:1.5kW
併用熱源など	なし	

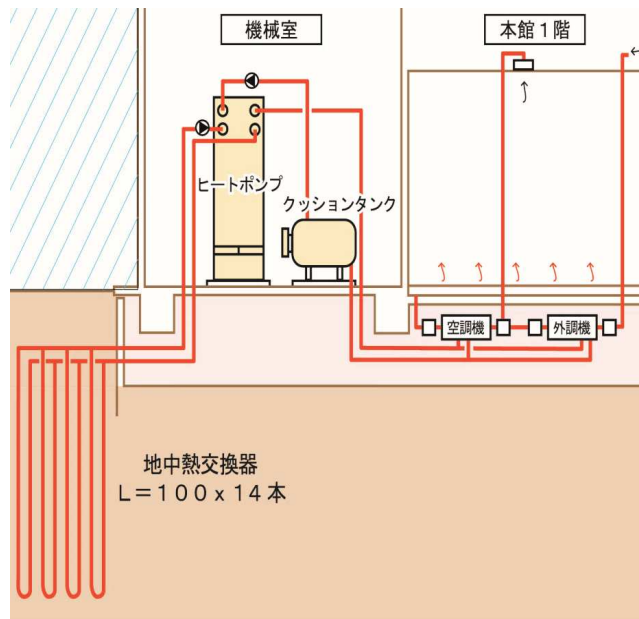
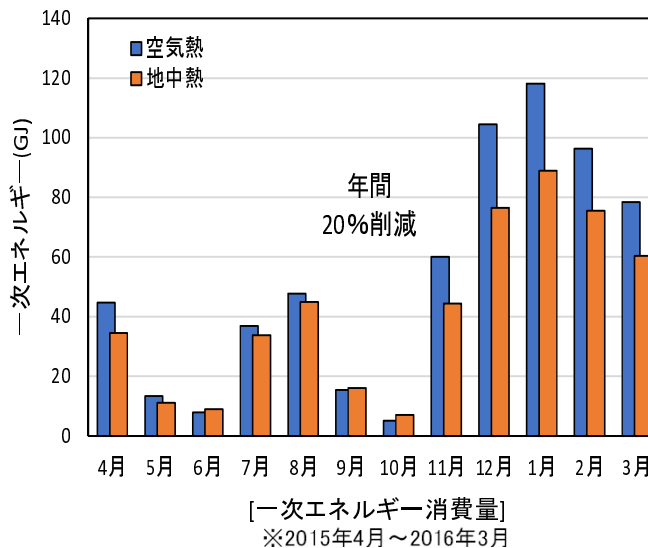
実績データ	比較対象設備	(設備名) 空気熱源HP 冷房118kW、暖房109kW(想定)
	データ年度	2015年度
	省エネ率	(年間)20% (冷)1% (暖)24%
	削減量	(エネルギー種別) 電力 (年間)126GJ (冷)2GJ (暖)125GJ
	システムCOP	(年平均)3.2 (冷)3.5 (暖)3.1
	CO2削減量	(年間)7.1t (冷)0.1t (暖)7.0t
	CO2削減率	(年間)20% (冷)1% (暖)24%

その他特徴

災害時に近隣住民の一時避難場所となる1階ロビー(900㎡)に地中熱ヒートポンプによる空調を導入し、停電時でも太陽電池と乾電池により空調を行う。
※CO2排出係数は、0.555kg・CO2/kWh(地球温暖化対策の推進に関する法律施行令)

データ提供元	ミサワ環境技術株式会社
--------	-------------

データベース記録	2020年6月29日
----------	------------



[システム概念図]



災害時に近隣住民の一時避難場所となる1階ロビー(900㎡)に地中熱ヒートポンプによる空調を導入。

[施設外観]



ヒートポンプと補機は階段下の機械室に設置されている。

[機械室]