

施設概要	施設名称	介護老人保健施設 表郷「聖・オリーブの郷」
	所在地	福島県白河市
	施設/建物用途	介護老人保健施設
	施設/建物規模	RC造2階建て

地中熱システム概要	設置年月	(完工日) 2014年6月(更新)
	地中熱用途	空調、給湯
	地中熱方式	クローズドループ
	ヒートポンプ仕様	地中熱源水冷ヒートポンプチラー 定格能力: 冷房258.5kW、暖房271.2kW 定格消費電力: 冷房42.6kW、暖房71.0kW
	熱源仕様 (地中熱交換器、井戸など)	ポアホール方式、ダブルUチューブ 100m×36本 TRT(λ) 1.8W/m・K
	ポンプ仕様	設計流量: 370L/min、490L/min 定格消費電力: 0.75kW、1.5kW
併用熱源など	(貯湯槽): 29t	

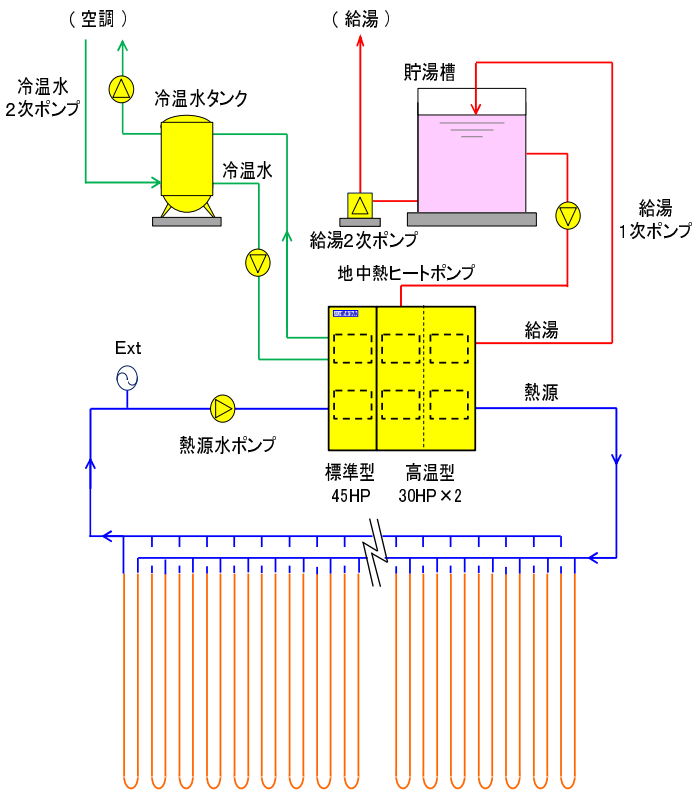
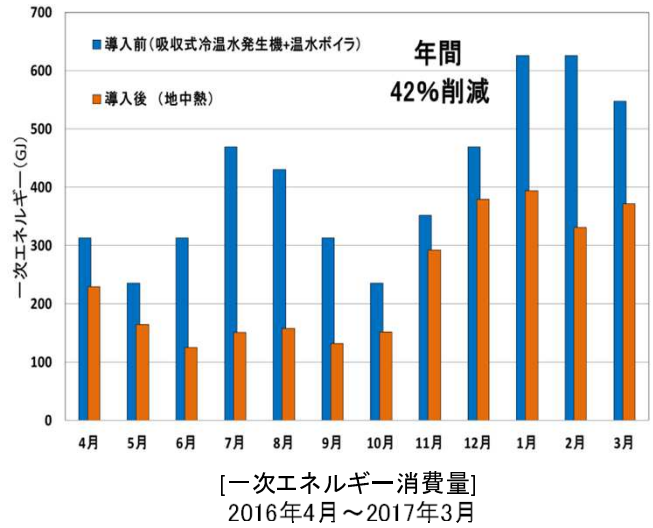
実績データ	比較対象設備	(設備名) 吸収式冷温水発生機+温水ボイラー(実績)
	データ年度	2016年4月~2017年3月
	省エネ率	(年間) 42% (冷) 63% (暖) 32%
	削減量	(エネルギー種別) 電力 (年間) 2048GJ (冷) 959GJ (暖) 1089GJ
	システムCOP	(年平均) 3.1
	CO2削減量	(年間) 217t (冷) 80t (暖) 137t
	CO2削減率	(年間) 63% (冷) 75% (暖) 58%

その他特徴

- ・二次側の設備はそのまま利用しつつ、既設の吸収式冷温水発生機およびボイラーの熱源のみをリニューアルし、クローズドループの地中熱ヒートポンプシステムを導入した。
- ・既設改修による冷暖房給湯でシステムCOP3.1を実現したため、年間42%のエネルギー削減という高い省エネ効果をあげている。
- ※CO2排出係数は、0.553kgCO2/kWh(2016年度東北電力)

データ提供元	ゼネラルヒートポンプ工業株式会社
--------	------------------

データベース記録	2020年6月29日
----------	------------

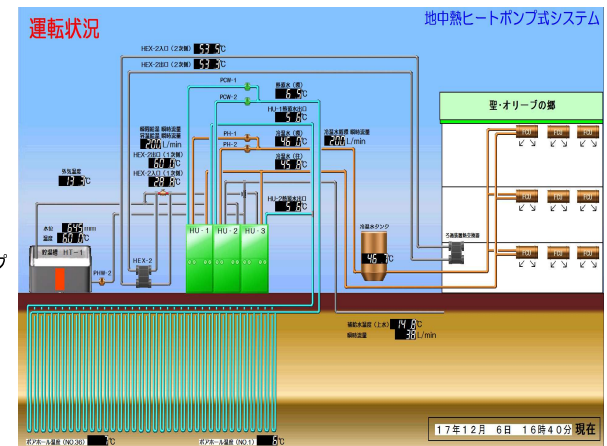


地中熱交換器 100m×36本

[システム概念図]



[施設外観]



[モニター画面]

