

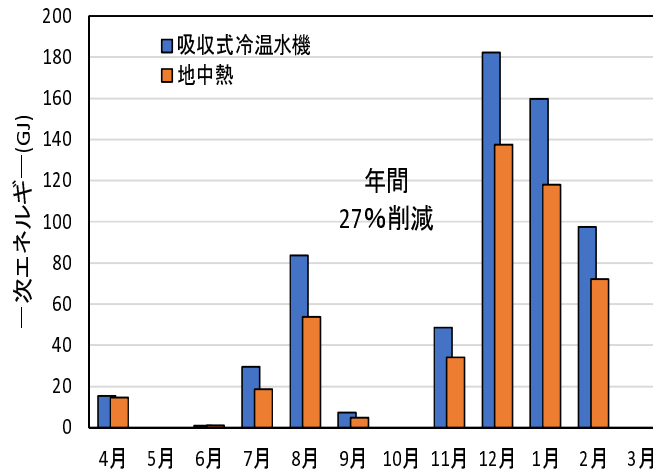
施設概要	施設名称	猪苗代町庁舎
	所在地	福島県耶麻郡猪苗代町字城南
	施設/建物用途	庁舎
	施設/建物規模	RC地上3F 4,273㎡

地中熱システム概要	設置年月	(完工日) 2014年4月(更新)
	地中熱用途	冷暖房 全館:3,205㎡
	地中熱方式	クローズドループ
	ヒートポンプ仕様	地中熱源水冷ヒートポンプチラー 定格能力:冷房239kW、暖房252kW 定格消費電力:冷房53kW、暖房63kW
	熱源仕様 (地中熱交換器、井戸など)	ボアホール方式、ダブルU 90m×28本
	ポンプ仕様	設計流量:525L/min 定格消費電力:3.7kW
併用熱源など	吸収式冷温水発生機(冷房)×1台 (定格)冷房246kW、暖房254kW	

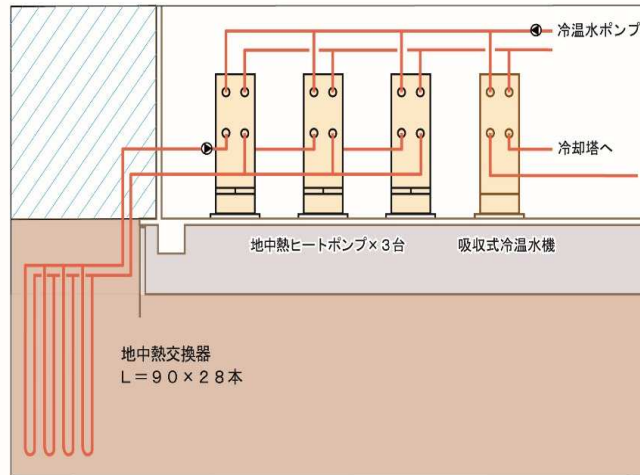
実績データ	比較対象設備	(設備名)吸収式冷温水機 冷房246kW、暖房335kW(想定)
	データ年度	2014年度
	省エネ率	(年間)27% (冷)36% (暖)25%
	削減量	(エネルギー種別) 電力 (年間)170GJ (冷)43GJ (暖)127GJ
	システムCOP	(年平均)3.2 (冷)3.9 (暖)3.1
	CO2削減量	(年間)19t (冷)4t (暖)15t
	CO2削減率	(年間)44% (冷)50% (暖)42%

その他特徴	既存の役場庁舎において、空調機器の更新工事で地中熱ヒートポンプシステムが導入された。既存の吸収式冷温水発生機2台を撤去し、地中熱ヒートポンプ3台とバックアップ用の吸収式冷温水発生機1台が新たに設置された。 ※CO2排出係数は、電力0.518kW・CO2/kWh(平成28年度東北電力)、A重油2.71kg・CO2/L(地球温暖化対策の推進に関する法律施行令第三条)
	データ提供元

データベース記録	2020年6月29日
----------	------------



[一次エネルギー消費量]
※2014年4月～2015年3月



[システム概念図]



既存の役場庁舎において、空調機器の更新工事で地中熱ヒートポンプシステムが導入された。

[施設外観]



既設の機械室において、熱源機の入替えが行われた。

[機械室]

