

施設概要	施設名称	株式会社興和 本社ビル
	所在地	新潟県新潟市新光町
	施設/建物用途	事務所・テナントビル
	施設/建物規模	10階建て

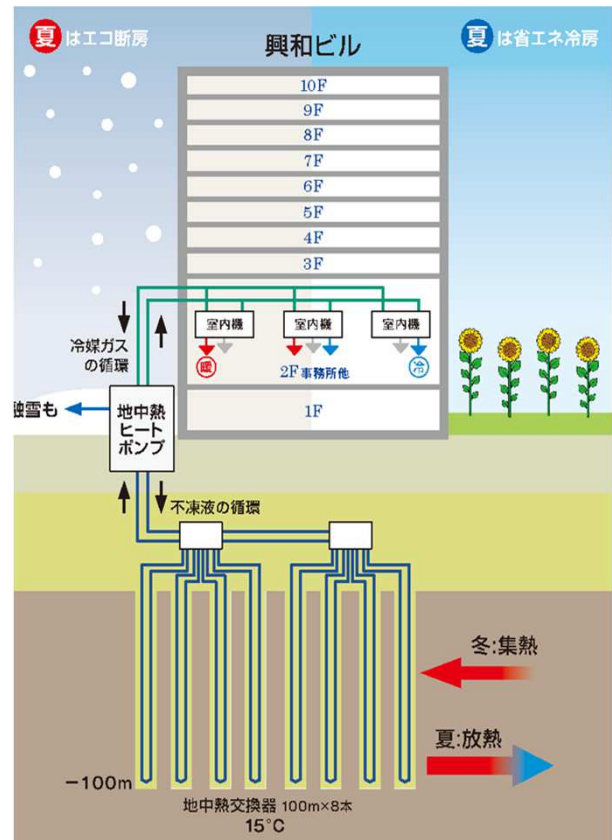
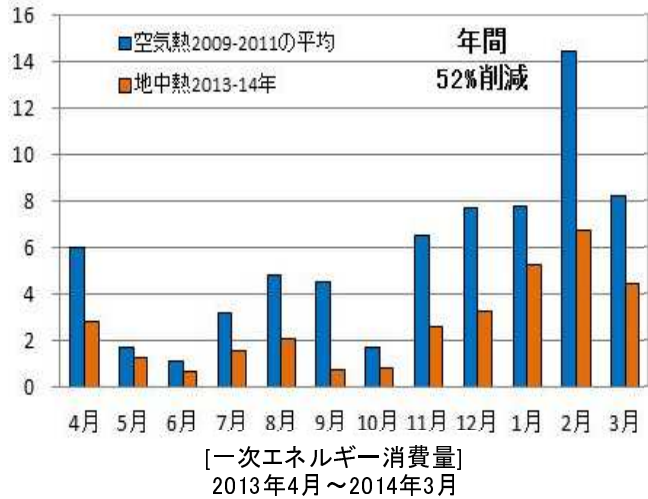
地中熱システム概要	設置年月	(完工日) 2012年12月(更新)
	地中熱用途	執務室、応接室の冷暖房 対象面積: 262.52㎡
	地中熱方式	クローズドループ
	ヒートポンプ仕様	地中熱源水冷ビルマルチ 定格能力: 冷却40kW、暖房45kW 定格消費電力: 冷房7.6kW、暖房9.1kW
	熱源仕様 (地中熱交換器、井戸など)	ボアホール方式、ダブルU 100m×8本
	ポンプ仕様	設計流量: 140L/min 定格消費電力: 1.5kW
併用熱源など	なし	

実績データ	比較対象設備	(設備名) 空気熱源HP(実績)
	データ年度	2013年4月～2014年3月
	省エネ率	(年間) 52% (冷) 57% (暖) 50%
	削減量	(エネルギー種別) 電力 (年間) 35.4GJ (冷) 9.9GJ (暖) 25.5GJ
	システムCOP	(年平均) 3.3 (冷) 3.28 (暖) 3.42
	CO2削減量	(年間) 5.8t (冷) 1.62t (暖) 4.18t
	CO2削減率	(年間) 52.1% (冷) 56.8% (暖) 49.9%

・応接室に導入したことで、来客者に地中熱空調を実感していただいている。また、1Fロビーに設備の稼働状況等が見える化したモニターを設置し、来場者にPRしている。
 ・新潟県地中熱利用研究会による見学会が開催された。
 ※CO2排出係数は、0.591kg・CO2/kWh(2013年度東北電力)

データ提供元	株式会社 興和
--------	---------

データベース記録	2020年6月29日
----------	------------

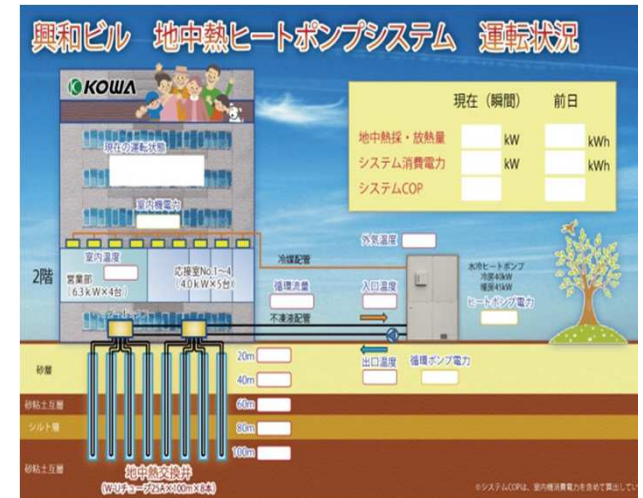


[システム概念図]



(2Fの執務室、応接室約262㎡に地中熱空調を導入。車両通路に100mの地中熱交換器を8本埋設。)

[施設外観]



(設備の稼働状況や節電効果を来場者にPR。)

[モニター画面]

