

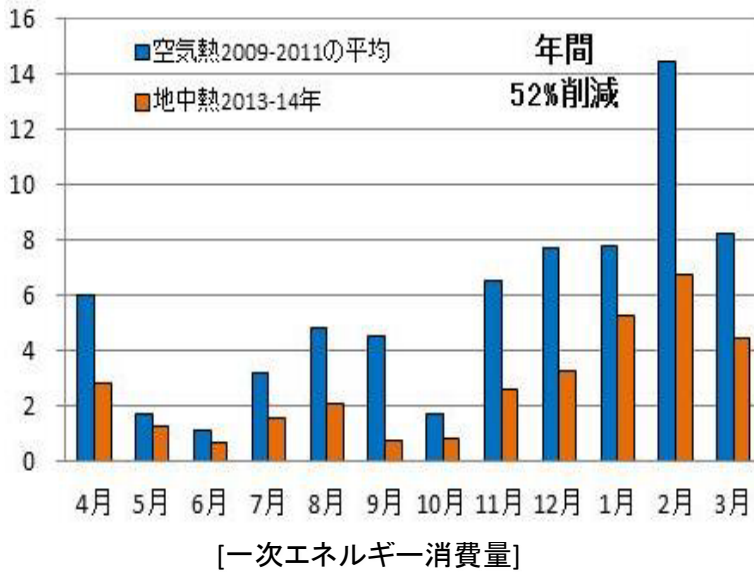
施設概要	施設名称	株式会社興和 本社ビル
	所在地	新潟県新潟市新光町
	施設/建物用途	事務所・テナントビル
	施設/建物規模	10階建て

地中熱システム概要	設置年月	2012年12月
	地中熱用途	執務室、応接室の冷暖房(対象面積: 262.52㎡)
	地中熱方式	クローズドループ
	ヒートポンプ仕様	地中熱源水冷ビルマルチ 定格能力: 冷却40kW、暖房45kW 定格消費電力: 冷房7.6kW、暖房9.1kW
	熱源仕様 (地中熱交換器、井戸など)	ボアホール方式、ダブルU 100m×8本
ポンプ仕様	設計流量: 140L/min 定格消費電力: 1.5kW	
併用熱源など	なし	

実績データ	比較対象設備	空気熱源HP
	データ年度	2013年4月～2014年3月
	省エネ率	(年間)52% (冷)57% (暖)50%
	削減量	(エネルギー種別) 電力 (年間)35.4GJ (冷)9.9GJ (暖)25.5GJ
	システムCOP	(年平均)3.3 (冷)3.28 (暖)3.42
	CO2削減量	(年間)5.8t (冷)1.62t (暖)4.18t
CO2削減率	(年間)52.1% (冷)56.8% (暖)49.9%	

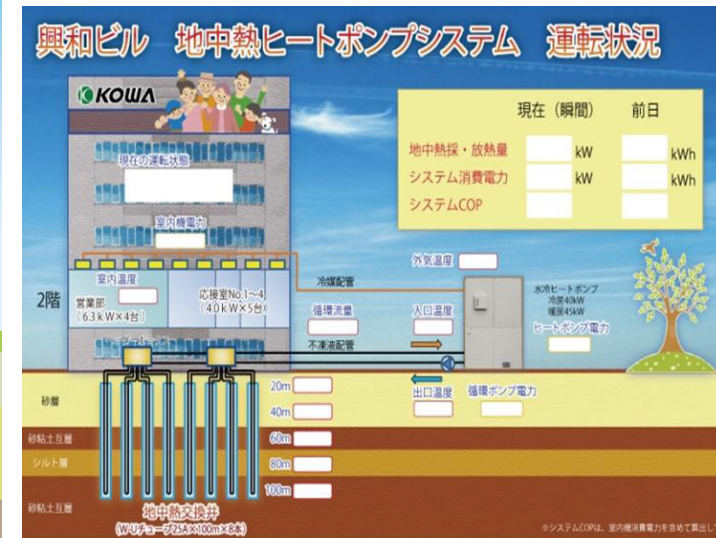
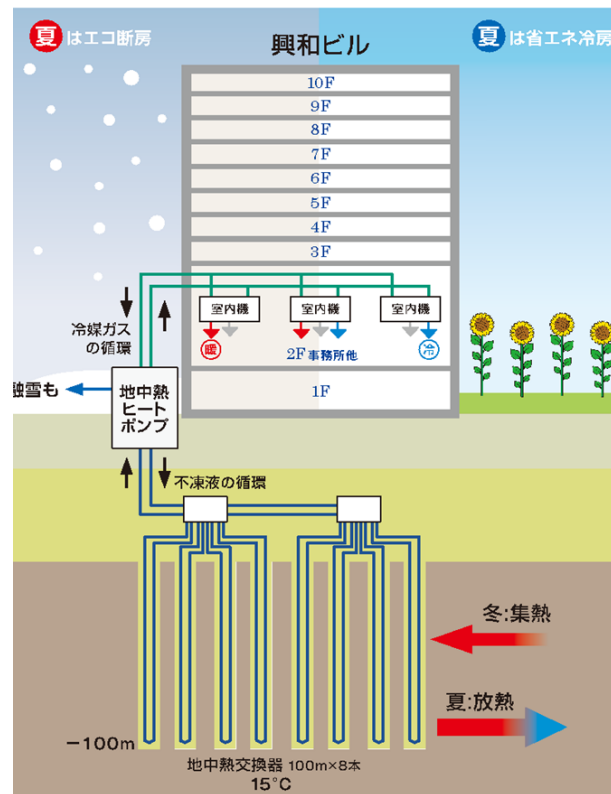
その他特徴	<ul style="list-style-type: none"> ・応接室に導入したことで、来客者に地中熱空調を実感していただいている。また、1Fロビーに設備の稼働状況等を見る化したモニターを設置し、来場者にPRしている。 ・新潟県地中熱利用研究会による見学会が開催された。
	※CO2排出係数は、0.591kg・CO2/kWh(2013年度東北電力)
データ提供元	株式会社 興和

データベース記録	2019年5月21日
----------	------------



(2Fの執務室、応接室約262㎡に地中熱空調を導入。車両通路に100mの地中熱交換器を8本埋設。)

[施設外観]



(設備の稼働状況や節電効果を来場者にPR。)

[モニター画面]

